

Entre Sète et l'Etang de Thau



PNEUBOAT



LOMAC
semi-rigides



BRASUCADE 2010

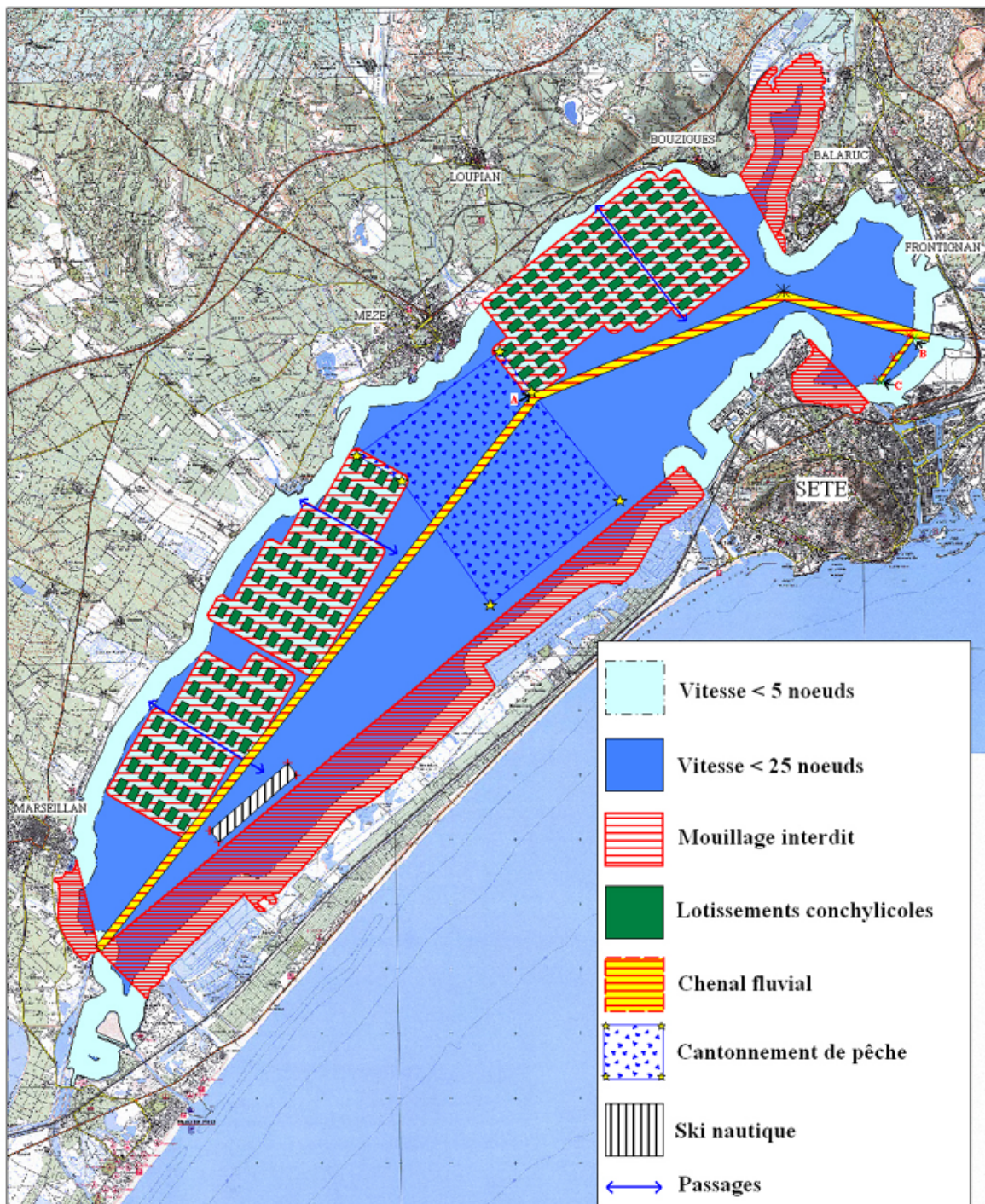


REGLEMENTATION DU MOUILLAGE
ET DE LA CIRCULATION DES NAVIRES ET ENJINS
SUR L'ETANG DE THAU



Préfecture Maritime
de la Méditerranée

Direction interdépartementale
des affaires maritimes
de l'Hérault et du Gard



Les règles de navigation de l'étang de THAU

Samedi 12 Juin 2010 départ BOUZIGUES

- Arrivée des participants, mise à l'eau des bateaux, rangement des remorques...
- **Départ des bateaux à 10h30 maxi de Bouzigues** (plein d'essence et picnic du midi OK).
- Arrivée à la première écluse du "Bagnas" avant 12h00 car un ou deux passages seront nécessaires (fermeture de l'écluse entre 12h30 à 13h30).
- Arrivée à la deuxième écluse "Ronde" impérativement pour 14h00, le picnic sera pris avant ou après, suivant notre timing, progression lente sur le Canal du Midi !!!
- Descente sur Agde, puis le Grau-d'Agde en cours d'après...
- Retour sur l'étang de Thau par la mer via Marseillan-Plage.
- Arrivée au Centre d'hébergement du Taurus de Mèze, mouillage des bateaux, installation dans les chambres ect...
- Repas du soir servi à 20h30, précédé d'un apéro offert par Richard Lapene, notre sponsor Lomac-Yamaha.

Dimanche 13 Juin 2010 départ de Sète

- Regroupement des bateaux dans l'avant-port de Sète à 10h00, bonjour à tous, distribution à chaque équipage d'un livret Jeu-découverte...
- Visite de Sète par ses canaux, puis visites des petits ports de l'étang de Thau, Balaruc, Bouzigues, Mèze...
- Regroupement à 12h30 à droite de Marseillan-Ville pour la Brasoucade, pts GPS 43°22'14 N et 3°32'34 E. je vais essayer d'y mettre des drapeaux la veille pour un repérage facile vu de l'eau
(chaque équipage complète la dégustation de moules/huitres par son propre picnic, spécialités ect...)
- Remise des livrets Jeu-découverte remplis, classement et remise des lots de notre sponsor.
- En fonction du temps restant, on pourra aller faire un tour de bateau sur l'étang et faire un arrêt baignade sur les "tocs" (bancs de sables).
- Retour sur Bouzigues vers 17h00 pour sortir les bateaux...et fin du weekend....

la suite en images...



Samedi matin, mise à l'eau de 14 bateaux...



et départ de Bouzigues...



Arrivée à l'écluse du Blagnas



Et sortie 1,50 mètre plus haut...



Promenade bucolique sur le Canal du Midi...



Jusqu'à la seconde écluse « Ronde »...



Nous y voilà dedans...



Tout le monde en sortira sans encombre...



Pour continuer la balade...



Qui nous mène à Agde...



Halte pique-nique sur les berges...



On commençait à avoir faim...



Après avoir retrouvé la mer...



On décrasse un peu les moulins...



Pour rallier le Centre du Taurus de Mèzes...



Qui nous servira de base pour le weekend...



Ou chacun contera ses péripéties...



Lors de l'apéro offert par Richard Lapene...notre sponsor...Lomac-Yamaha...



Suivi du repas du soir pris dans la convivialité...



En route pour une petite navigation de nuit...



Guidée par Thierry34...



Super souvenir...



Le lendemain Dimanche, regroupement dans Sète...



Pour le lancement du petit jeu/découverte...



Avec l'habitude visite de la ville...



Cool la visite...



Les Marseillais bien à l'ombre...



Tandis que d'autres découvrent les difficultés locales...



Ainsi que d'autres activités nautiques...



Ou tout s'apprend dès le plus jeune âge...école des Joutes...



Mavac30 porte les couleurs Pneuboat...



Du gros au petit...



Tout le monde se régale...



Sur l'étang de Thau, 30 kilomètres de long sur 6 de large...



Arrivée à Marseillan...



Pour déguster...



la BRASUCADE !!!



Attention...chaud devant !!!



Whaou ...les bouteilles vides...



Les moules ravivent nos papilles...



Isa à la correction du jeu...



Suivi de la remise des lots par Richard...



Quand on vous dit que le temps change vite chez nous...



Fin d'aprèm...



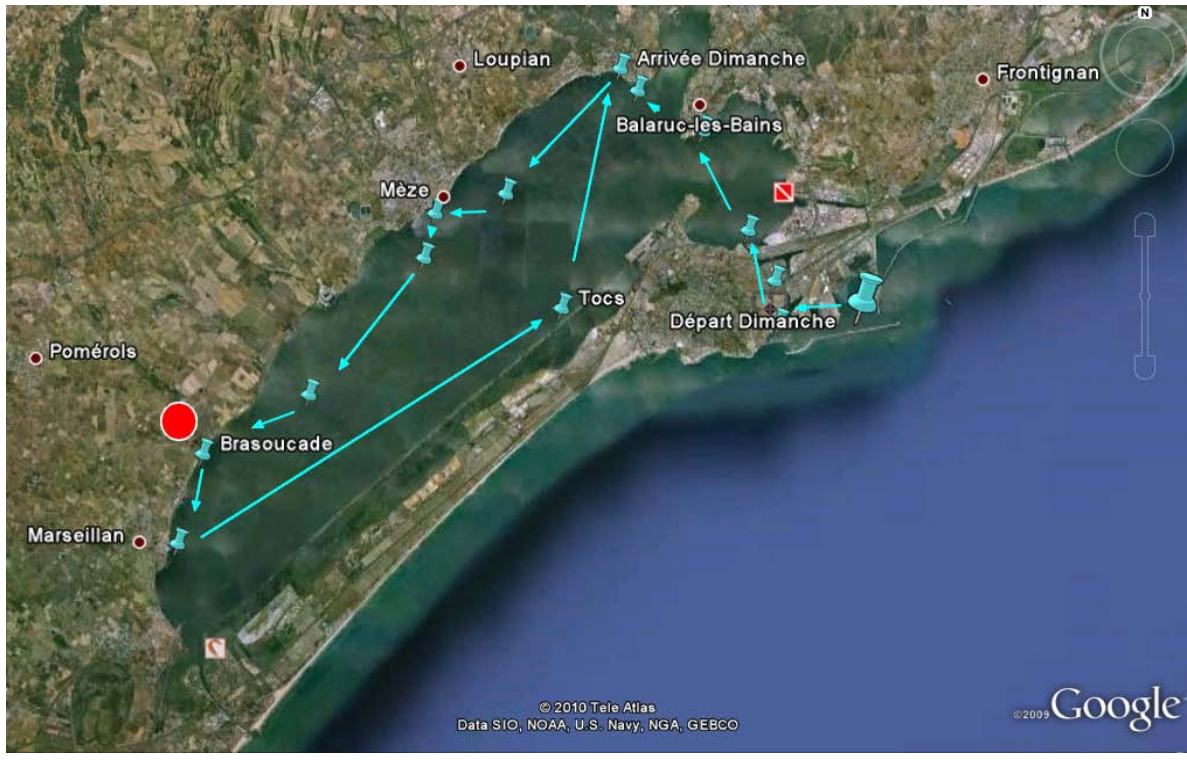
Il est temps de rentrer...



Et de clôturer ce superbe weekend...merci à tous !!!



Circuit du Samedi



Circuit du Dimanche

Participants...

<i>Michel</i> 34,	Montpellier -34-	Lomac 600/Yamaha115	
<i>Richard Lapene,</i>	Palavas -34	Lomac 660/Yamaha150	SPONSOR
<i>Thierry</i> 34,	Le Cres-34-	Bsc 50/Johnson70	
<i>Mavac</i> 30,	Alès-30-	Joker 470/Yamaha50	
<i>René</i> 84,	Vedène -84-	Lomac 520/Yamaha90	
<i>Arthur</i> 84,	Vaucluse -84-	Zodiac 480/Yamaha50	
<i>Alain</i> 84,	Vaucluse-84-	Northstar 225/Suzuki140	
<i>Mickey</i> 77/30,	Gard -30-	Zar 57/Verado150	
<i>Aningoul,</i>	Lattes -34-	Beluga 565/Yamaha100	
<i>Freddo</i> 66,	Perpignan -66-	PaulBrot 300/Yamaha25	
<i>Balou</i> 34,	Bezier -34-	Stilnautica 480/Yamaha50	
<i>JL</i> 34,	Montpellier -34-	Lomac 500/Yamaha70	
<i>Kaloo</i> 31,	Toulouse -31-	Nuovajolly 600/Suzuki140	
<i>Pastiche</i> 83,	Var -83-	Zar 53/etec115	
<i>Lesgaulois</i> 13,	Marseille -13-	Focchi 620/Yamaha150	
<i>Brazil</i> 34,	Palavas -34-	Pro open 650/Suzuki175	
<i>HantaYo,</i>	Valence -26-	Zar 57/Yamaha150	
<i>Chris</i> 34/13/83,	Var -83-	Zar 61/Suzuki175	
<i>Colette et Didier,</i>	Montpellier -34-	Lomac 600/Yamaha115	
<i>Carlexi</i> 34,	Lunel -34-	Bsc 50/Evinrude50	
<i>Sebastien,</i>	Montpellier -34-	Lomac 600/Yamaha100	
<i>Meltem,</i>	Savoie -73-	invité	
<i>Jm</i> 34,	Bezier -34-	invité	Webmaster Pneuboat

Un grand merci à tous les participants, et particulièrement à ceux qui n'hésitent pas à faire de la route...

**A Richard Lapène, concessionnaire LOMAC-YAMAHA à Palavas-les-Flots,
Ainsi qu'à Pneuboat.com, site de passionnés ...**

A Mr et Mme Saez, pour leur accueil dans leur ferme ostréicole...

A Mr Vidal, qui nous a prêté son jardin pour le stockage des remorques...

Pour ce merveilleux weekend qui s'est déroulé dans une superbe ambiance...

**A l'année prochaine ?
Michel et Isa**